

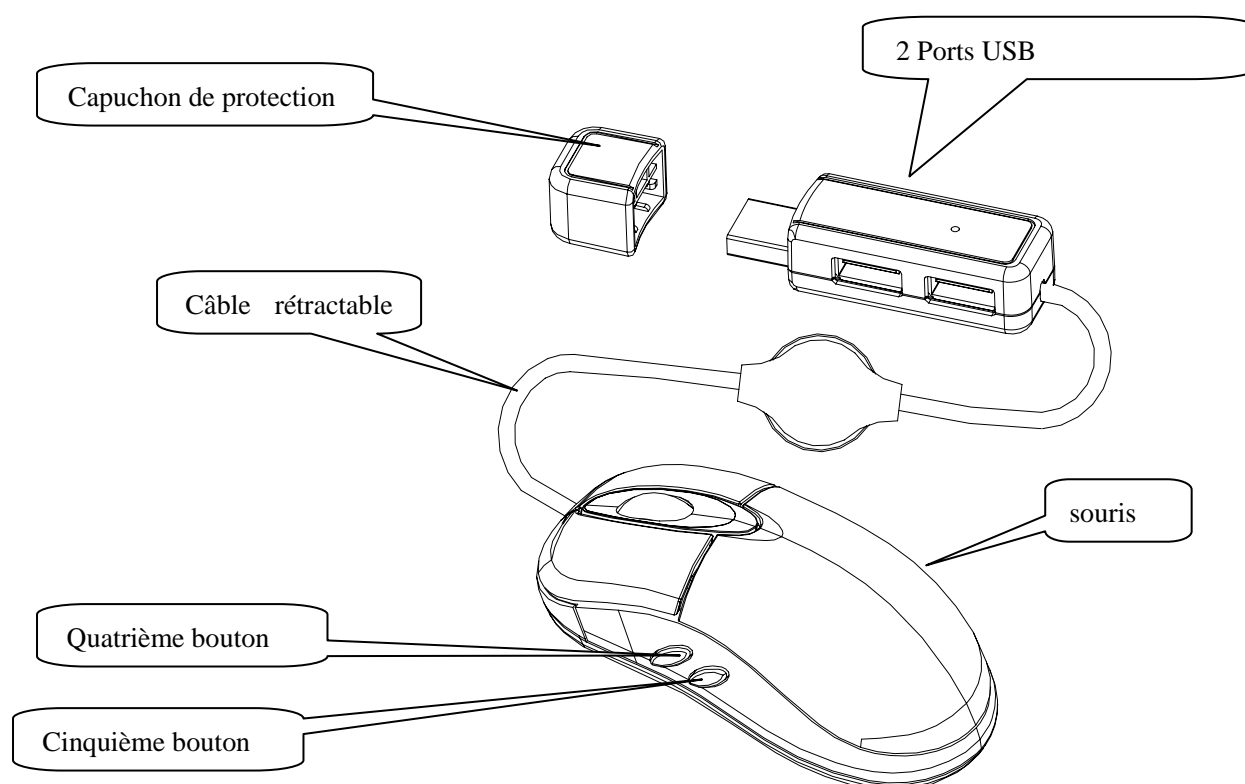
Souris optique avec un HUB 2 ports

Manuel d'utilisation

Merci d'avoir choisi notre souris optique. Cette souris possède un hub 2 ports à l'une des extrémités de son câble et apporte ainsi une solution efficace au manque de port USB. Son design mini et compact est très pratique et vous permet de l'emporter partout avec vous. Ce produit vous permet de bénéficier de multiples fonctions dans une seule et même souris.

Caractéristiques:

- Résolution 800 dpi
- Hub 2 ports USB situé sur le câble
- PC et ordinateurs portables compatibles
- Windows 98/ME/2000/XP/Vista, Mac OS 9.x
- Les quatrième et cinquième boutons sont personnalisables.
- Fonction plug and play (PnP) : aucun pilote n'est nécessaire pour l'installation
- Durée de vie des boutons : 100 millions de clics



*Conditions de fonctionnement:

Ordinateur portable ou PC avec un port USB 1.1

Tension : 5 V DC $\pm 5\%$.

Courant : $\leq 100\text{mA}$

Température: 0°-45°C

Taux d'humidité : inf. À 85%RH

Installation:

1. Allumez votre ordinateur
2. Reliez la souris à l'ordinateur grâce au câble USB, le système va rechercher la souris automatiquement. Essayer de bouger la souris. L'installation sera terminée quand le curseur et le bouton pourront être bougés.
3. Vous pouvez brancher différents périphériques grâce au HUB 2 ports USB (référez-vous au manuel d'utilisation des périphériques USB)

Installation des applications Internet :

Grâce au branchement « plug and play », vous n'avez pas besoin de pilote pour installer votre souris.

Le logiciel fourni dans le pack est en revanche requis si vous désirez personnaliser les quatrièmes et cinquièmes boutons de votre souris.

Installation sous Windows XP :

Insérez le disque dans le lecteur DVD/CD-ROM, cliquez sur installer, suivez les indications sur l'écran jusqu'à la fin de l'installation.

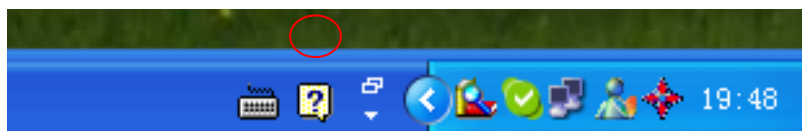


Photo 1

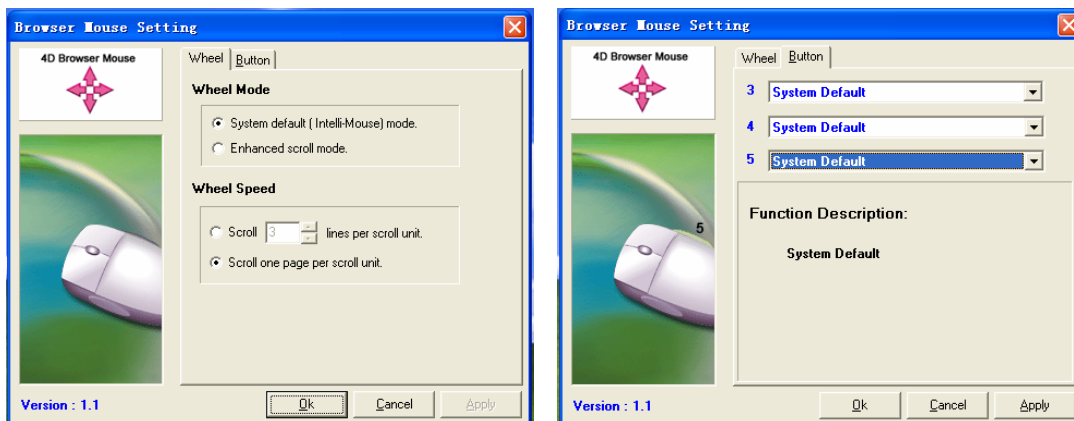


Photo 2

Fonction personnalisable:

Vous pouvez personnaliser les quatrième, cinquième et le bouton central. Référez-vous au schéma pour identifier ces boutons. (Vous ne pouvez pas personnaliser ici les boutons droite et gauche, Si vous souhaitez le faire, il vous faudra passer par le panneau de configuration de votre ordinateur).

Choisissez la fonction que vous désirez appliquer au bouton et cliquez ensuite sur appliquer.

Les fonctions que vous pouvez choisir sont les suivantes :

- Auto Scroll
- Backspace
- Close Application
- Connect To Internet
- Control lock
- Control Panel
- Copy
- Cat
- Delete
- Double click
- Down
- Drag Lock
- End
- Enter
- Esc
- Explorer
- F1~F10
- Find Computer
- Find File
- Home
- Horizontal Wheel
- Internet Explorer Backward
- Internet Explorer Forward
- Launch Default Browser
- Launch Default E-Mail
- Left
- Maximize Window
- Middle Button
- Minimize All Windows
- Minimize Windows
- Page Down
- Page Up
- Paste
- Redo
- Right
- Run

Shift Lock

Space

Start Menu

System Default

System Help

System Property

Tab

Undo

Undo Minimize All Windows

Universal Scroll

Universal Zoom

Up