

Manuel utilisateur Souris optique sans fil rechargeable

Bienvenue

Cette souris optique sans fil rechargeable utilise la technologie sans fil RF à 27 MHz.

Grâce à cette technologie, vous en finissez avec les contraintes filaires et vous profitez pleinement des avantages de la haute technologie !

Caractéristiques du produit

1. La transmission des données, utilisant le mode fréquence radio 27 Mhz, vous permet de profiter pleinement des avantages de la technologie sans fil.
2. 256 choix de codes ID, pas d'interférences même lorsque plusieurs souris sont utilisées en même temps.
3. En insérant le récepteur à l'intérieur de la souris, vous éteignez automatiquement la souris.
4. Les fonctions de mise en veille automatique et d'extinction manuelle vous permettent de prolonger la durée de vie de la batterie.
5. La souris peut être rechargée grâce à son câble rétractable. Vous pouvez également utiliser le mode de fonctionnement filaire lorsque vous manquez de piles.

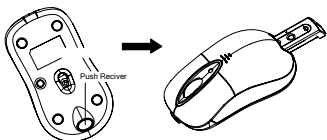
Compatibilité du système:

- PC IBM et compatible, Macintosh 8.6 ou supérieur,
- Windows Me/2000/XP/Vista

Récepteur incorporé

Comme le montre le schéma ci-dessous, pressez le bouton du récepteur situé sous la souris pour le faire sortir automatiquement.

Lorsque vous placez le récepteur dans le corps de la souris, celle-ci s'éteindra automatiquement.

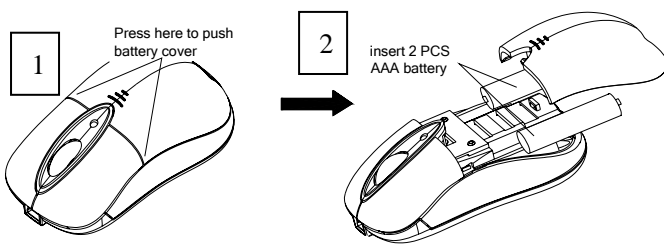


Installation des piles

1. Préparez deux piles ALCALINES AAA neuves rechargeables
2. Faites glisser le capot de la souris en arrière en appuyant fortement sur le dessus du couvercle, puis retirez-le (cf schéma)
3. Insérez les piles en veillant à bien respecter les polarités
4. Remettez le couvercle de la batterie : un « clic » indique que le couvercle est correctement positionné.

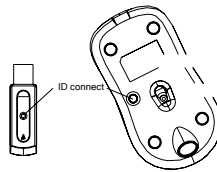
Schéma :

- 1-Appuyez sur le bouton pour retirer le couvercle
- 2-Insérez les deux piles AAA rechargeables



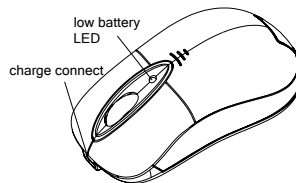
Installation du récepteur

1. Installez le récepteur/transmetteur sur votre bureau afin d'obtenir les meilleures performances possibles.
2. si vous utilisez un connecteur PS/2, brancher la prise USB avec un adaptateur et connecteur PS/2



Identification de la souris

1. Rapprochez la souris du récepteur
2. Appuyez sur le bouton d'identification du récepteur, la led commence à clignoter doucement. Appuyez sur le bouton d'identification situé en dessous de la souris avec un objet pointu pendant 10 secondes, la diode du récepteur commencera à clignoter très rapidement puis s'arrêtera quelques instants plus tard. Vous pouvez commencer à utiliser votre souris.
3. Distance de fonctionnement : 0.6 -1.5m



Rechargement

Si la led rouge signalant une charge faible commence à clignoter lorsque vous utilisez la souris, pensez à changer ou recharger les piles.

La souris peut être chargée via son câble USB. Branchez l'extrémité USB du câble à l'ordinateur, et l'autre extrémité sur la partie frontale de la souris.

Vous pouvez continuer à utiliser votre souris lorsque vous êtes en train de la recharger. Le rechargement complet prend de 3 à 4 heures, puis ôter le câble pour arrêter le rechargement. Le temps de chargement peut varier en fonction du degré de déchargement de la batterie.

Attention

1. Ne placez pas la souris trop loin du récepteur afin de conserver une bonne efficacité du système
2. Utilisez de préférence la souris sur une surface propre afin que les piles durent plus longtemps. Pensez à enlever les piles si vous n'utilisez pas la souris pendant une longue période ou lorsque vous voyagez.

3. Cette souris possède un mode de mise en veille, appuyez sur n'importe quelle touche ou faites rouler le scroll pour la réactiver.
4. Si vous voulez éteindre la souris, appuyez sur le bouton d'identification pendant au moins trois secondes. Si vous désirez rallumer votre souris, cliquez une nouvelle fois sur ce bouton.
5. La souris optique ne fonctionnera pas correctement sur des surfaces réfléchissantes
6. Quand vous utilisez votre souris, si la lumière du récepteur clignote, la batterie est presque vide. Changez les piles ou rechargez-les immédiatement.
7. Vous pouvez placer le dongle dans la souris lors de vos déplacements ou appuyer sur le bouton d'identification pendant quelques secondes pour l'éteindre